

LA GREEN ATTITUDE chez Adélie



ACTION RSE: Limiter les contenants jetables

Des petits gestes qui font des gros chiffres !

La consommation minimum d'**1** bouteille d'eau en plastique par jour et par personne au siège d'Adélie nous fait utiliser environ **2000** bouteilles plastiques par an.

Adélie met à votre disposition des verres et des carafes en verre pour limiter la consommation de plastique !



LA GREEN attitude
chez Adélie c'est
de boire de l'eau
de Paris !

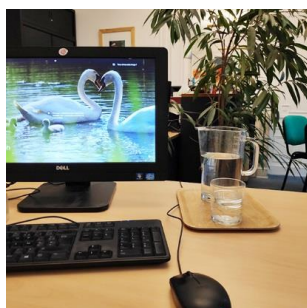


Etre Eco/Responsable c'est faire des petits gestes tous les jours ! Et c'est l'affaire de tous !

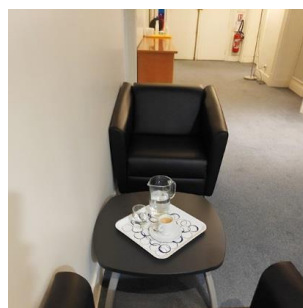
Lors des réunions
chaque participant
a sa propre carafe
en verre.



Des verres et des
carafes pour
chacun



Et pour les
visiteurs aussi



Pour aller plus loin !

En fin de journée, au lieu de jeter l'eau qui reste dans nos carafes dans l'évier, on peut arroser les plantes !

L'eau de Paris est sûre



L'eau de Paris respecte les 56 paramètres de potabilité définis par le Code de la santé publique dans le cadre des normes européennes qui forment le standard de qualité sanitaire le plus élevé au monde. Elle ne présente aucun risque pour la santé d'une personne qui en consommerait toute sa vie.

Composition moyenne en sels minéraux (en mg/l)

	LIMITES ET RÉFÉRENCES DE QUALITÉ ¹	L'EAU DE PARIS ²
Calcium	-	90
Magnésium	-	06
Sodium	200	10
Potassium	12	02
Bicarbonates	-	220
Sulfates	250	30
Chlorures	250	20
Nitrates	50	29
Fluor	1,5	0,17
Minéralisation totale extrait à sec à 180°C		420

¹Relatives à l'eau du robinet et aux sources, suivant le code de la santé publique.
²Analyses du Laboratoire d'Eau de Paris.